

VERTICANA®

VERTICANA® TRIAC DIMMER

Models: WALL-DIMMER-2WAY-W, WALL-DIMMER-2WAY-B,
WALL-DIMMER-1WAY-B, WALL-DIMMER-1WAY-W

EN MANUAL PL INSTRUKCJA DE BETRIEBSANLEITUNG

- EN Triac dimmer dedicated to LED lighting
- PL Ściemniacz triakowy dedykowany do oświetlenia LED
- DE LED-Außenleuchte für aktive Pflanzenbeleuchtung

EN TRIAC DIMMER DEDICATED TO LED LIGHTING

1. SAFETY INFORMATION

- Before you start, be sure to read the included manual. Not following the recommendations contained here may be dangerous or lead to void the warranty. Importer QuickClick sp. z o.o. is not responsible for damage resulting from improper use of the product, or for damage caused during installation by persons without appropriate training.
- Beware of the risk of electric shock! The product is intended for use in domestic electrical installations and incorrect use may result in fire or electric shock. Remember that even after the device is turned off, its components may still be under voltage for some time. The installation of the device should only be carried out by persons with appropriate electrical qualifications.
- Any changes to the system configuration or load should only be made after the power has been disconnected at the main switch or fuse. To reduce the risk of shock, do not operate the device with wet hands. Do not make any modifications to the device that are not described in the manual.
- The product is intended for indoor use in dry rooms. Avoid using it in humid places or places with a lot of water.
- The product is not a toy and should be kept away from children and animals.

Maximum power consumption: 400W

Current: 200V - 250V~ 50/60Hz

The dimmer should be placed in standard electrical standard 8x8cm electrical box and a minimum depth of 3.7cm.

Typical wiring colors:

- GROUND = GREEN/YELLOW
- NEUTRAL = BLACK or BLUE
- PHASED = RED or BROWN

Attention! The above-mentioned wiring colors are standard only. The connection in your home may vary, to be 100% sure that the correct wiring is connected, contact a certified electrician who will check the wires with an electric multimeter.

Only for indoor usage!

2. INSTALLATION. Podłączenie okablowania

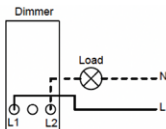
Remember to turn off the electricity before starting any installation activities.

• FOR A SINGLE DIMMER:

Connect the phase wire (L) to the dimmer to the socket marked L1, then run the cable from the L2 socket to the device you want to dim (e.g. to a rail). After turning the knob appropriately, the changed current will flow from the L2 socket.

• IN THE CASE OF A DOUBLE DIMMER:

Connect the phase wire (L) to the dimmer to the socket marked COM, then run the cable from the L1 socket to the device you want to dim (e.g. to a rail). After turning the knob appropriately, the changed current will flow from the L1 socket.

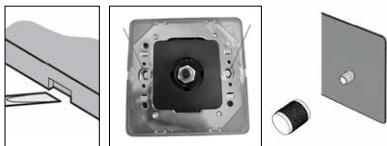


Remember to turn off the electricity before starting any installation activities.

- If the connected lighting flickers, use the adjust knob located between the L1 and L2 sockets. The regulator rotates 180 degrees, makes very small changes and observes the behavior of the bulb.
- Please remember that the regulator should only be used when the electricity is turned off.

3. Wall installation

- To discover the mounting holes, locate 2 gaps on the sides of the device (the gaps are located between the metal front plate and the rest of the device). To open the device, insert a small flat screwdriver and pry slightly).
- After removing the front plate, two installation holes will be visible.
- Using the screws included in the kit, screw in the dimmer to the wall electrical box, being careful not to disconnect the previously installed wiring during installation.
- After screwing it to the wall, install (by pressing) the metal plate back on place, then press the adjusting handle onto the protruding knob.



PL ŚCIEMNIACZ TRIAKOWY DO OŚWIETLENIA LED

1. INFORMACJE DOTYCZĄCE BEZPIECZEŃSTWA 2. INSTALACJA. Podłączenie okablowania

- Zanim zaczniesz montaż, koniecznie zapoznaj się z dołączoną instrukcją obsługi. Nieprzestrzeganie zawartych w niej zaleceń może być niebezpieczne lub prowadzić do unieważnienia gwarancji. Importer QuickClick sp. z O.O. nie bierze odpowiedzialności za szkody wynikające z niewłaściwego użytkowania produktu, lub za szkody wyrządzone podczas instalacji przez osoby bez odpowiedniego przeszkolenia.
- Uważaj na ryzyko porażenia prądem! Produkt jest przeznaczony do użytku w domowych instalacjach elektrycznych i nieprawidłowe użycie może skutkować pożarem lub porażeniem elektrycznym. Pamiętaj, że nawet po wyłączeniu urządzenia, jego elementy mogą być przez jakiś czas nadal pod napięciem. Montaż urządzenia powinien być przeprowadzany wyłącznie przez osoby posiadające odpowiednie uprawnienia.
- Zmiany w konfiguracji lub obciążenia systemu należy przeprowadzać tylko po odłączeniu zasilania za pomocą odłącznika lub bezpiecznika. Aby zminimalizować ryzyko porażenia, nie obsługuj urządzenia mokrymi rękami. Nie dokonuj żadnych modyfikacji w urządzeniu, które nie są opisane w instrukcji.
- Produkt jest przeznaczony do użytku wewnątrz budynków, w suchych pomieszczeniach. Unikaj używania go w miejscach wilgotnych lub gdzie występuje woda.
- Produkt nie jest zabawką i powinien być trzymany z dala od dzieci i zwierząt.

Maksymalny pobór prądu: 400W

Prąd: 200V - 250V~ 50/60Hz

Ściemniacz należy osadzać w standardowych puszkach elektrycznych o wymiarach 8x8cm i głębokości minimum 3,7cm.

Zwyczajowe kolory okablowania:

- UZIEMIENIE = ZIELONY/ŻÓŁTY
- NEUTRALNY = CZARNY lub NIEBIESKI
- FAZOWY = CZERWONY lub BRAZOWY

Uwaga! Wyżej wymienione kolory okablowania są jedynie zwyczajowe. Podłączenie w domu może się różnić, aby mieć 100% pewności co do podłączenia odpowiedniego okablowania należy skontaktować się z certyfikowanym elektrykiem który sprawdzi przewody multimetrem elektrycznym.

Tylko do użytku wewnętrznego!

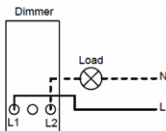
Pamiętaj aby wyłączyć prąd przed przystąpieniem do jakichkolwiek działań instalacyjnych.

W PRZYPADKU POJEDYŃCZEGO ŚCIEMNIACZA:

Do ściemniacza należy podłączyć przewód fazowy (L) do gniazda oznaczonego L1, następnie z gniazda L2 należy poprowadzić kabel do urządzenia, które chcemy ściemniać (np do listwy). Z otworu L2 po odpowiednim przekręceniu gałki będzie płynął zmieniony prąd.

W PRZYPADKU PODWÓJNEGO ŚCIEMNIACZA:

Do ściemniacza należy podłączyć przewód fazowy (L) do gniazda oznaczonego COM, następnie z gniazda L1 należy poprowadzić kabel do urządzenia które chcemy ściemniać (np do listwy). Z otworu L1 po odpowiednim przekręceniu gałki będzie płynął zmieniony prąd.

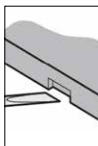


Pamiętaj że ściemniacz należy uziemić. Port uziemienia znajduje się na obudowie, zainstaluj w nim kabel uziemiający.

- W sytuacji, gdy podłączone oświetlenie migocze, należy użyć regulatora, znajdującego się pomiędzy gniazdami L1 oraz L2. Regulator obraca się o 180 stopni, należy wykonywać bardzo małe zmiany i obserwować zachowanie żarówki.
- Należy pamiętać, aby używać regulatora tylko wtedy gdy prąd jest odłączony.

3. Przymocowanie do ściany

- Aby odkryć otwory montażowe należy zlokalizować 2 szpary po bokach urządzenia (szpary znajdują się pomiędzy metalową frontową blaszką a resztą urządzenia). Aby otworzyć urządzenie należy włożyć mały płaski śrubokręt i lekko podważyć).
- Używając śrub dołączonych do zestawu należy przymocować dimmer do puszek w ścianie, uważaj żeby podczas instalacji nie odłączyć wcześniej zainstalowanego okablowania.
- Po przymocowaniu do ściany zamontuj (poprzez wciśnięcie) z powrotem metalową blaszkę, następnie wciśnij uchwyty regulujące do wystającego pokrętła.



1. SICHERHEITSHINWEISE

- Vor der Montage die beiliegende Bedienungsanleitung unbedingt lesen. Die Nichtbeachtung der darin enthaltenen Empfehlungen kann gefährlich sein oder zum Erlöschen der Garantie führen. Der Importeur - QuickClick sp. z o.o. - haftet nicht für Schäden, die durch unsachgemäßen Gebrauch des Produkts entstehen, oder für Schäden, die bei der Installation durch Personen ohne entsprechende Ausbildung entstehen.
- Achtung! Gefahr eines elektrischen Schlags! Das Produkt ist für die Verwendung in häuslichen Elektroinstallationen bestimmt. Eine unsachgemäße Verwendung kann zu Bränden oder Stromschlägen führen. Die Komponenten des Geräts können selbst nach dem Ausschalten noch eine Zeit lang unter Spannung stehen. Die Montage des Geräts ausschließlich von entsprechend qualifizierten Personen durchführen lassen.
- Jegliche Änderungen an der Konfiguration oder Belastung des Systems ausschließlich nach Abschaltung der Stromzufuhr durch einen Trennschalter oder Sicherung durchführen lassen. Zur Minimierung der Gefahr durch Stromschlag das Gerät nicht mit nassen Händen anfassen. Keine Veränderungen an dem Gerät vornehmen, die nicht in der Anleitung beschrieben sind.
- Das Produkt ist für die Verwendung in Innenräumen in trockenen Bereichen vorgesehen. Nicht in feuchten Räumen oder an Orten, an denen Wasser vorhanden ist, verwenden.
- Das Produkt ist kein Spielzeug und ist von Kindern und Tieren fernzuhalten.

Maximale Stromaufnahme: 400W

Strom: 200V - 250V ~ 50/60Hz

Den Dimmer in Standard-Elektrodosen mit einer Größe von 8 x 8cm und einer Tiefe von mindestens 3,7cm installieren.

Übliche Farben der Verkabelung:

- ERDUNG = gRÜN/GELB
- NEUTRAL = SCHWARZ oder BLAU
- PHASE = ROT ODER BRAUN

Achtung! Bei den oben genannten Farben der Verkabelung handelt es sich nur um üblich verwendete Farben. Der Anschluss kann je nach Haushalt variieren. Um 100%ig sicher zu sein, dass die Verkabelung korrekt ist, wenden Sie sich an einen zertifizierten Elektriker, der die Leitungen mit einem elektrischen Multimeter überprüft.

! Ausschließlich für den Innenbereich!

2. INSTALLATION. Kabelanschluss

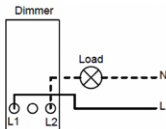
Das Gerät ausschalten, bevor mit der Installation begonnen wird.

• BEI EINEM EINZELNEN DIMMER:

Das Phasenkabel (L) an den Dimmer an die mit L1 gekennzeichnete Buchse anschließen, und anschließend das Kabel von der Buchse L2 zu dem zu dimmenden Gerät (z. B. zur Leiste) führen. Von der Öffnung L2 fließt ein veränderter Strom, wenn der Drehknopf entsprechend gedreht wird.

• BEI EINEM DOPPELDIMMER:

Das Phasenkabel (L) an den Dimmer an die mit COM gekennzeichnete Buchse anschließen, und anschließend das Kabel von der Buchse L1 zu dem zu dimmenden Gerät (z. B. zur Leiste) führen. Von der Öffnung L1 fließt ein veränderter Strom, wenn der Drehknopf entsprechend gedreht wird.



Der Dimmer muss geerdet werden. Der Erdungsanschluss befindet sich auf dem Gehäuse. Darin ist das Erdungskabel zu installieren.

- Wenn das angeschlossene Licht flackert, den Regler, der sich zwischen den Steckdosen L1 und L2 befindet, verwenden. Der Regler lässt sich um 180 Grad drehen. Sehr geringe Änderungen vornehmen und das Verhalten der Glühbirne beobachten.
- Den Regler nur dann verwenden, wenn der Strom abgeschaltet ist.

3. Wandmontage

- Um die Befestigungslöcher freizulegen, die beiden Schlitze an den Seiten des Geräts suchen (die Schlitze befinden sich zwischen der Metallfrontplatte und dem Rest des Geräts). Um das Gerät zu öffnen, einen kleinen Schlitzschraubendreher einführen und leicht anheben.
- Nach Abnehmen der Frontplatte werden zwei Montagelöcher sichtbar.
- Den Dimmer mit den mitgelieferten Schrauben in der Büchse in der Wand befestigen. Darauf achten, dass während der Installation keine zuvor installierte Verkabelung abtrennt wird.
- Sobald der Dimmer an der Wand befestigt ist, die Metallplatte (durch Eindrücken) wieder anbringen.

