



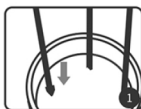
HERBGARDEN

# Instrukcja instalacji wspornika do kwiatów

## Zawartość:

- ❶ 9 słupków podporowych z klipsami
- ❷ 3 regulowane pierścienie
- ❸ 6 łączników słupków

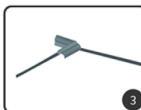
## Łatwy do złożenia, łatwy w obsłudze



Zlokalizuj wszystkie elementy zestawu



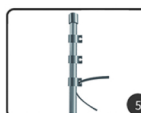
Złącz elastyczne elementy w taki sposób aby stworzyły pierścień



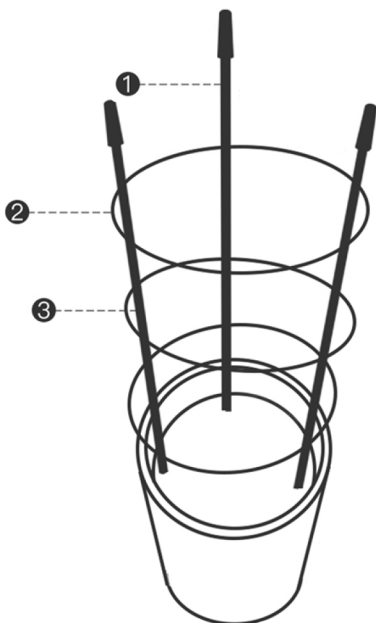
Po wybraniu odpowiedniego miejsca umieść słupki wspornika w ziemi i upewnij się, że zostały solidnie umieszczone



Umieść pierścień na słupkach wspornika, dostosuj średnicę pierścienia tak, aby pasowały do wsporników



Użyj klipsów na słupkach wspornika żeby zabezpieczyć pierścień



## ⚠ Ostrzeżenie:

Nie uderzaj produktu młotkiem bądź innymi narzędziami ani nie używaj siły, aby uniknąć uszkodzenia lub deformacji powierzchni produktu. Unikaj używania tego produktu w trudnych warunkach, takich jak silny wiatr i wysokie temperatury. Końcówki słupków wspornika są ostre, aby umożliwić łatwe wbicie w ziemię. W celu uniknięcia zranienia (szczególnie dzieci) upewnij się że ostra część nie jest skierowana na zewnątrz.

Importer  
QUICKCLICK S.C.  
Grochowska 23/31  
WARSZAWA 04-186