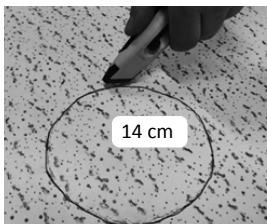


VERTICANA®

- PL** Wyłącz prąd w całym budynku lub w obwodzie, do którego będziesz podłączać oprawę.

EN Turn off the electricity in the entire building or in the circuit to which you will connect the luminaire.
- PL** Zdejmij płytę z sufitu podwieszanego, następnie przy pomocy noża lub nakładki na wiertarkę zrób otwór o średnicy 14 cm.

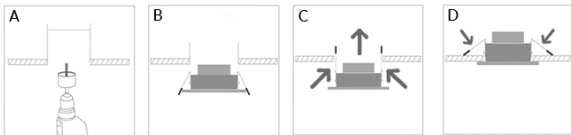
EN Remove the module from the suspended ceiling, then make 14 cm diameter hole using a drill or a knife.



- PL** Odegnij sprężynowe zaczepy, tak aby skierowane były w stronę otworu.

EN Bend the spring hooks so that they are pointed towards the hole.
- PL** Utrzymując odgięcie wsuń oprawę we wcześniej wywiercony otwór.

EN Keeping the tension of the hooks, slide the socket into the previously drilled hole.



5. **PL** Podłącz okablowanie do oprawy. Pamiętaj, aby przed wykonaniem tego kroku upewnić się, że prąd został wyłączony.
- EN** Connect the cables to the luminaire, before proceeding remember to make sure the electricity has been turned off.
- PL** Przewód w kolorze żółtym - uziemienie EN: Yellow wire - grounding
- PL** Przewód w kolorze czarnym - faza EN: Black wire - phase
- PL** Przewód w kolorze białym - neutralny EN: White wire - neutral



PL W CELU MONTAŻU ZALECAMY SKORZYSTANIE Z USŁUG SPECJALISTY. JEŚLI MASZ JAKIEKOLWIEK WĄTPLIWOŚCI NIE PODEJMUJ SIĘ INSTALACJI WE WŁASNYM ZAKRESIE.

EN DURING THE INSTALLATION, WE RECOMMEND USING SPECIALIST'S SERVICES, IF YOU HAVE ANY DOUBTS, DO NOT ATTEMPT THE INSTALLATION ON YOUR OWN.