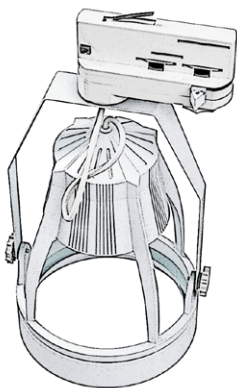


VERTICANA®

PL VERTICANA® RAIL HOLDER-B / HOLDER-W INSTRUKCJA

EN VERTICANA® RAIL HOLDER-B / HOLDER-W MANUAL



PL Holder / Gniazdo służy do przymocowania żarówek Verticana® do szyny oświetleniowej.

EN Holder / Socket is used to attach Verticana® bulbs to the lighting rail.

PL Dotyczy również wersji czarnej.

EN Also applies to the black version.

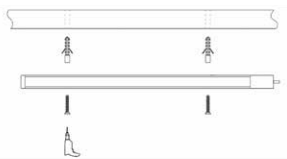
1. **PL** Zakres pracy: AC100V - 240V. **EN** Working range: AC100V - 240V.
2. **PL** Środowisko pracy -20°C do 40°C. **EN** Working environment -20°C to 40°C.
3. **PL** Dbaj o to, aby holder nie miał kontaktu z wodą/wilgocią - holder nie jest wodoodporny. **EN** Keep the holder out of contact with water/moisture - The holder is not waterproof.
4. **PL** Podczas pracy holdera nie patrz bezpośrednio w kierunku światła, może to uszkodzić Twój wzrok! **EN** Do not look directly into the light while the holder is working, it may damage your eyesight!
5. **PL** Nie podłączaj holdera w miejscu gdzie panuje wilgotność większa niż 60%. **EN** Do not connect the holder in a place where humidity is higher than 60%.
6. **PL** Pamiętaj, aby nie wkręcać żarówki podczas gdy holder jest podłączone do prądu. **EN** Remember not to screw the bulb in while holder is connected to the power supply.
7. **PL** Do użytku tylko z dedykowanym holderem / gniazdem marki Verticana®
EN For use only with a dedicated Verticana bulb and rail.



PL UWAGA :LAMPA TYLKO DO UŻYTKU WEWNĘTRZNEGO!

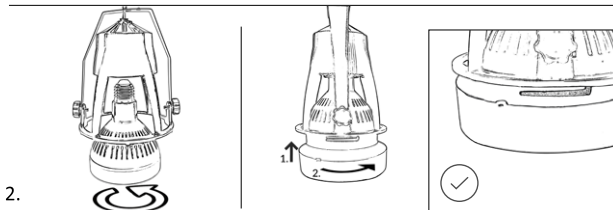
EN ATTENTION: LAMP FOR INTERNAL /INDOOR USE ONLY!

PL INSTRUKCJA **EN** MANUAL



1.

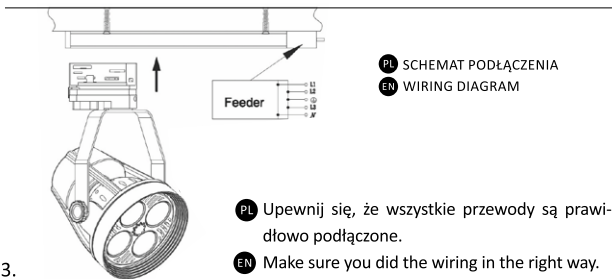
1. **PL** Wywierć 2 otwory o średnicy 5 mm, a następnie przy pomocy kołków rozporowych przymocuj listwę do ściany/sufitu.
EN Drill two 5mm holes and fix the strip to the wall with wall plugs.



2.

- PL** Upewnij się, że oprawa jest odłączona od prądu a następnie wkręć do niej żarówkę.
- EN** Make sure that the holder is unplugged from the electricity and then screw in the bulb.
- PL** Zamontuj pokrywę uchwyty poprzez przykręcenie. Zwróć uwagę na wypustkę na pokrywie holdera, powinna ona zostać nakręcona w prowadnicę znajdująca się w obudowie. Zwróć szczególną uwagę na ułożenie żarówki - w chwili wkręcania pokrywy powinna być idealnie na środku, tak aby jej górna część weszła w otwór pokrywy.
- EN** Mount the top cover of the holder by screwing down. Mount the top cover by screwing it into the holder. Pay attention to the hook/protrusion on the top cover, it should be screwed into the slot located in the holder.

Pay special attention to the orientation of the bulb. The bulb should be perfectly placed in the center, so that the top of the bulb fits into the cover hole.



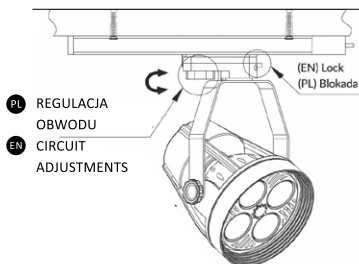
3.

PL SCHEMAT PODŁĄCZENIA
EN WIRING DIAGRAM

- PL** Upewnij się, że wszystkie przewody są prawidłowo podłączone.
- EN** Make sure you did the wiring in the right way.

PL Przewód z fazą podłącz do gniazda L1, L2 lub L3 kabel neutralny podłącz do N, natomiast uziemienie do gniazda z emblematem uziemienia. W zależności do którego wtyku podłączymy kabel fazowy taki później numer będziemy musieli wybrać na pokrętle holdera. Np. jeśli podłączymy listwę do L2 będziemy musieli wybrać nr 2 na pokrętle itd.

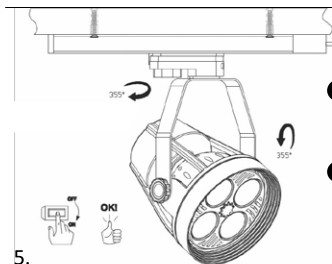
EN Connect the phase cable to the L1, L2 or L3 socket, connect the neutral cable to N, and the ground cable to the socket with the ground emblem. Depending on which plug you connect the phase cable to, you will then have to select the number on the circuit switch. For example, if we connect the phase cable to L2, we will have to select number 2 on the switch, etc.



PL Zamontuj holder/gniazdo do szyny. Pamiętaj że aby zwolnić blokadę, pokrętko obwodu podczas instalacji holdera w szynie musi być skierowane na "OFF". Zanim zaczniesz montować gniazdo, wyłącz zasilanie.

EN Attach the holder to the rail. To release The circuit switch has to be "OFF" when inserting the holder to the rail. Turn off the power before you start to attach the holder.

4.



PL Włącz zasilanie i sprawdź czy wszystkie żarówki działają prawidłowo.

EN Try to power on the rail and check if the bulbs are working properly.

5.